

tesa®

tesa® Power.Kit Befestigungstechnologie

Kleben statt Bohren - einfach und sauber montieren... keine beschädigten Fliesen, kein Dreck - und zudem wiederverwendbar!



tesa®

WC-Garnitur MOON BLACK

Ob Industrie-Stil, Scandi Style oder puristisch gestaltetes Bad - die Serie MOON BLACK in mattem Schwarz setzt ein individuelles Statement

- Wandplatte und Halterung aus pulverbeschichtetem Stahl
- wasserfest, rostfrei
- satiniertes Glas
- schwarze WC-Bürste
- bequeme Montage ohne Bohren - einfach mit der mitgelieferten Klebelösung an die Wand anbringen
- sicherer Halt: belastbar bis max. 6,0 kg
- einfach ablösbar - ohne Schäden am Untergrund
- wiederverwendbar mit Befestigungsadapter BK20-1
- Maße: (B)112 x (T)145 x (H)379 mm

Anwendungsschritte: Untergrund reinigen, Befestigungsadapter auf den Untergrund kleben, mit Klebmasse befüllen, 12 Stunden trocknen lassen, Halterung anbringen, Halterung fixieren

Geeignet für: Fliesen, Metall, Naturstein, Marmor, Beton, Glas, Holz, verschiedene Kunststoffe

Nicht geeignet für: Putz, Tapeten, Wandtextilien und Kunststoffe wie PP, PE und PTFE

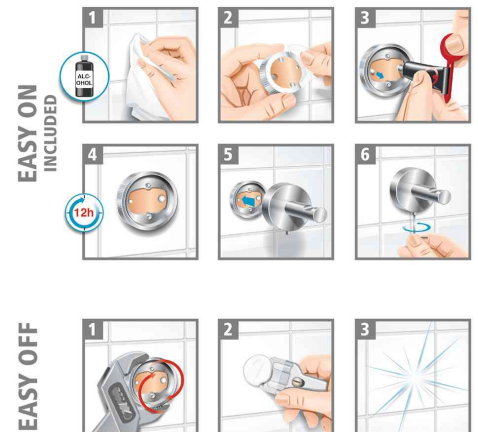
Weitere Artikel der Serie MOON BLACK finden Sie über die Stichwortsuche im WebShop!



WC-Garnitur MOON BLACK, Verpackung



WC-Garnitur MOON BLACK



Anwendungsschritte



Symbolbild: zeigt das Produkt in Anwendung



Symbolbild: zeigt das Produkt in Anwendung



Symbolbild: zeigt das Produkt in Anwendung