



tesa® Power.Kit Befestigungstechnologie

Kleben statt Bohren - einfach und sauber montieren... keine beschädigten Fliesen, kein Dreck - und zudem wiederverwendbar!



SMOOZ



### Badetuchstange SMOOZ , einarmig

Serie SMOOZ = runde Formen für Eleganz in jedem Bad

- Handtuchhalter und runde Wandplatte aus verchromtem Edelstahl
- rostfrei
- bequeme Montage ohne Bohren - einfach mit der mitgelieferten Klebelösung an die Wand anbringen
- sicherer Halt: belastbar bis max. 12,0 kg
- einfach ablösbar - ohne Schäden am Untergrund
- wiederverwendbar mit Befestigungsadapter BK20
- dank der runden Formen und den leicht glänzenden Oberflächen ein echter Blickfang in jedem Bad

Anwendungsschritte: Untergrund reinigen, Befestigungsadapter auf den Untergrund kleben, mit Klebmasse befüllen, 12 Stunden trocknen lassen, Halterung anbringen, Halterung fixieren

Geeignet für: Fliesen, Metall, Naturstein, Marmor, Beton, Glas, Holz, verschiedene Kunststoffe

Nicht geeignet für: Putz, Tapeten, Wandtextilien und Kunststoffe wie PP, PE und PTFE

**Anwendungsbeispiele:**

- zum Aufhängen von Handtüchern in Bad, Küche, Werkstatt oder anderen Bereichen

Weitere Artikel der Serie SMOOZ finden Sie über die Stichwortsuche im WebShop!



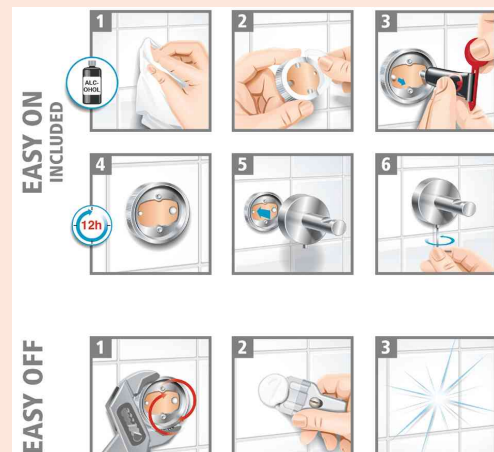
Badetuchstange SMOOZ, Verpackung



Handtuchhalter SMOOZ



Symbolbild: zeigt das Produkt in Anwendung



Anwendungsschritte