

DIGITUS®

19" Equipment Wandmontagerahmen, vertikal

- lassen die vertikale Platzierung des Equipments an der Wand zu
- alternativ kann eine horizontale Montage der Geräte beispielsweise unter dem Tisch erfolgen
- robuste Konstruktion aus Stahlblech
- Farbe: Schwarz (RAL 9005)

Lieferumfang: 19" Halterung und 1 Set Montageschrauben

2 HE: Traglast: bis zu 20 kg • Maße: (B)504 x (T)151 x (H)105 mm • Gewicht: 0,7 kg

4 HE: Traglast: bis zu 30 kg • Maße: (B)504 x (T)151 x (H)194 mm • Gewicht: 0,72 kg

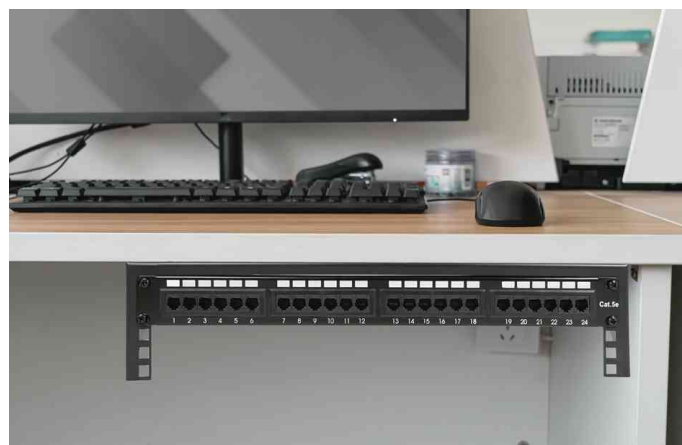
6 HE: Traglast: bis zu 40 kg • Maße: (B)504 x (T)151 x (H)283 mm • Gewicht: 0,74 kg

Anwendungsbeispiele:

- platzsparende Organisation von Zubehör an Arbeitsplätzen, Streaming Set-Ups, etc. mit geringen Platzverhältnissen



Symbolbild: 19" Equipment Wandmontagerahmen, 4 HE



Symbolbild: zeigt das Produkt in Anwendung

Produkt	Einbauhöhe	Ausführung	Belastbarkeit	Breite x Tiefe	Höhe	Farbe	Hersteller-Nummer	Bestell-Nummer
19" Wandmontagerahmen	2 HE		20 kg	504 x 151 mm	105 mm	schwarz	DN-48003	11008322
	4 HE		30 kg	504 x 151 mm	194 mm	schwarz	DN-48004	11008323
	6 HE		30 kg	504 x 151 mm	283 mm	schwarz	DN-48005	11008324