

DIGITUS®

USV-Anlage OnLine mit LCD Display, 2.000 VA

- Doppelwandler USV-Lösung
- bietet erstklassigen Stromausfallschutz und kontinuierliche Stromerzeugung in einem kompakten und flexiblen System
- arbeitet mit hoher Energieeffizienz
- ideal zum Schutz kritischer Infrastrukturen sowohl in zentralisierten als auch in Edge-Netzwerkanwendungen geeignet
- skalierbare Laufzeitoptionen mit passenden externen Batterieschränken bieten zusätzliche Flexibilität, wenn eine längere unterbrechungsfreie Stromversorgung erforderlich ist
- das benutzerfreundliche LCD-Display sowie die Netzwerkmanagementfähigkeit, einschließlich Konfiguration, machen dieses System einfach zu installieren und zu warten

Technische Details:

- Online Doppelwandlersystem (VFI-SS-111)
- Eingang: Buchse IEC60320 C14, 208/220/230/240 Vac
- Ausgang: 8 x IEC60320 C13, max. 10A pro Steckdose
- System-Nennleistung: 2000 VA / 2000 W, Powerfaktor 1.0
- AC-AC (online VFI) Wirkungsgrad: 93 %, ECO-Modus Wirkungsgrad: 98 %
- im laufenden Betrieb austauschbarer interner Batteriesatz
- Batterie: Ventilgeschützte, nicht auslaufende Blei-Säure-Batterie
- Batteriemenge: 4 x 12V x 9.0 Ah
- Aufladen: 4 Stunden bis 90% Kapazität nach vollständiger Entladung
- Netzwerkverbindung: Optionale SNMP/Webcard (Teilenummer DN-170100) ermöglicht die Überwachung der USV von der Ferne
- lokale Kommunikationsanschlüsse: USB, RS-232 (serial), SNMP card (optional), Relais card (optional)
- Emergency Power-off (EPO) Kontakt für die Abschaltung der USV im Notfall
- Maße: (B)440 (19") x (T)460 x (H)86,5 (2 HE) mm • Gewicht: 19,5 kg
- Sicherheitsstandards: IEC/EN62040-1, IEC/EN60950-1
- EMV-Standards: IEC/EN62040-2, IEC61000-4-2, IEC61000-4-3, IEC61000-4-4, IEC61000-4-5, IEC61000-4-6, IEC61000-4-8
- Installation: Desktop, Rack
- Schutzkontakt-Stecker - für die Schweiz wird der Artikel zusätzlich mit einem Fixadapter geliefert

Lieferumfang: OnLine USV-System, 2000 VA/ 2000 W, Benutzerhandbuch der USV, USB-Anschlusskabel, 1,2 m, Netzzuleitung: 1,8 m, RS232-Kabel, USV-Software-Lizenz, 19" Installationswinkel, Standfüße für Tower Aufstellung

Anwendungsbeispiele:

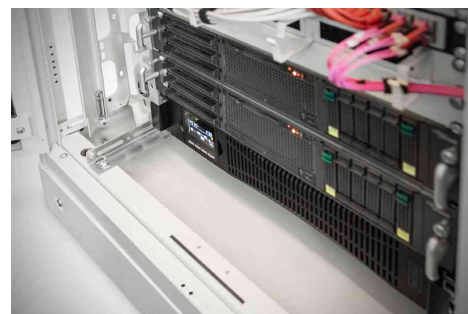
- ideale Backup-Lösung für Ihre anspruchsvollen Stromanforderungen
- bietet hohe Ausfallsicherheit in verschiedenen industriellen Anwendungen



USV-Anlage OnLine mit LCD Display



USV-Anlage OnLine mit LCD Display, stehend



Symbolbild: zeigt das Produkt in Anwendung

Produkt	Ausführung	Leistung	Ports	Überbrückungszeit	Maße	Anwendung	Hersteller-Nummer	Bestell-Nummer
USV-Anlage OnLine	2.000 VA	2.000 Watt	8x Kaltgerätestecker	4,0 Minuten	(B)440 x (T)460 x (H)86,5 mm		DN-170095	11008024