



## LED Akku-Arbeitsstrahler LUMINARY FL4500R, 50 Watt, IP 54

Für den professionellen Einsatz, auch im Freien!

- leistungsstarke SMD-LED Technologie erzeugt intensives helles Licht - Anlaufzeit: 1 Sekunde
- Betrieb durch einen leistungsstarken Li-Ion-Akkupack
- Gehäuse aus Aluminium & Kunststoff
- Lichtstrom: 4.500 lm
- Leistung: 50 Watt
- Farbtemperatur: 5.000 K
- Eingangsspannung: 100 - 240 V AC, 50/60 Hz
- Stromversorgung: 11,1 V / 6.600 mAh Lithium
- Leuchtweite: 30 - 63 m
- Schutzart (IP): IP54
- 3 Helligkeitsstufen wählbar
- Akku-Kapazitätsanzeige durch LEDs
- 3 einstellbare Leuchtmodi: 100% Modus (Leuchtdauer: 3 Stunden), 50% Modus (Leuchtdauer: 6 Stunden) & 25% Modus (Leuchtdauer: 12 Stunden)
- flexibel einsetzbar durch stabile Verstellwinkel
- der Aufstellbügel ist bis zu 80°, der Leuchtenkopf sogar 360°verstellbar
- Lieferung inkl. Netzteil mit Eurostecker

### Anwendungsbeispiele:

- für Arbeiten im & ums Haus z.B. im Garten, Hof oder Garage
- leuchtet kleine Details ebenso wie große Flächen homogen aus
- Einsatz auch auf feuchten und nassen Böden

### Für wen geeignet:

- Bauunternehmen
- Handwerker
- Heimwerker
- Werkstätten
- Industrie



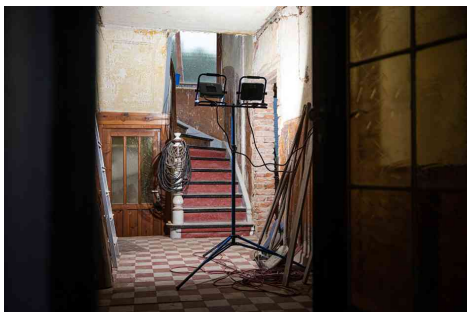
LED Akku-Arbeitsstrahler LUMINARY FL4500R



LED Akku-Arbeitsstrahler LUMINARY FL4500R, mit Verstellwinkel



LED Akku-Arbeitsstrahler LUMINARY FL4500R, Rückansicht



Symbolbild: zeigt das Produkt in der Anwendung



Symbolbild: zeigt das Produkt in der Anwendung



Symbolbild: zeigt das Produkt in der Anwendung

Produkt	Farbe	Leistung	Ersatz für	Lichtstrom	Farbwiedergabe	Lichtfarbe	Verbrauch	EEK	Hersteller-Nummer	Bestell-Nummer
LED Akku-Arbeitsstrahler FL4500R	blau / schwarz	50 Watt		4.500 lm		5.000 K (kaltweiß)			1600-0402	18005958
Zubehör: Universal-Stativ	blau								1600-0315	18005893