



## LED-Arbeitsstrahler LUMINARY FL2400AC, 30 Watt, IP 54

Für den professionellen Einsatz, auch im Freien!

- **Lichtquelle:** Dieses Produkt enthält eine Lichtquelle der Energieeffizienzklasse F
  - der Strahler enthält eingebaute LED-Lampen
  - die Lampen können in der Leuchte nicht ausgetauscht werden
  - Leistung: 30 Watt
  - gewichteter Energieverbrauch: 30 kWh / 1000 h
  - Spannung: 230 V AC
  - Lichtstrom: 2.700 Lumen
  - Farbtemperatur: 5.000 Kelvin
  - Farbwiedergabeindex (Ra): 80
  - max. Leuchtdauer max: 24 h
  - Leuchtweite: 60 m
  - Lebensdauer: 50.000 Stunden
  - Schutzkontaktstecker
- leistungsstarke SMD-LED Technologie erzeugt intensives helles Licht - Anlaufzeit: 1 Sekunde
  - Material: Kunststoffgehäuse
  - Schutzart (IP): IP54
  - mit integriertem 1,8 m langem H07RN-F Gummikabel - flexibel & für den Einsatz im Freien & Baustelle geeignet
  - Kabel hält mittleren mechanischen Beanspruchungen stand
  - für den Markt: D / F / NL / A / L

### Anwendungsbeispiele:

- für Arbeiten im & ums Haus z.B. im Garten, Hof oder Garage
- leuchtet kleine Details ebenso wie große Flächen homogen aus
- Einsatz auch auf feuchten und nassen Böden

### Für wen geeignet:

- Bauunternehmen
- Handwerker
- Heimwerker
- Werkstätten
- Industrie



LED-Arbeitsstrahler LUMINARY FL2400AC



LED-Arbeitsstrahler LUMINARY FL2400AC, Seitenansicht



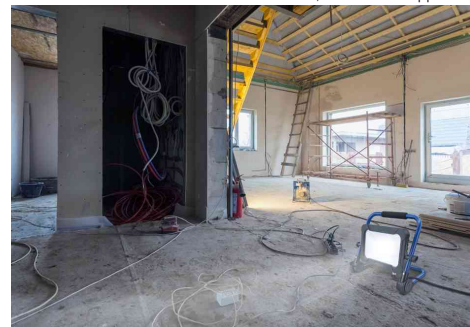
LED-Arbeitsstrahler LUMINARY FL2400AC, zusammenklappbar



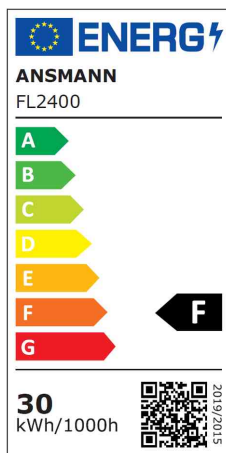
mit integriertem H07RN-F Gummikabel



Symbolbild: zeigt das Produkt in der Anwendung



Symbolbild: zeigt das Produkt in der Anwendung



Produkt	Farbe	Leistung	Ersatz für	Lichtstrom	Farbwiedergabe	Lichtfarbe	Verbrauch	EEK	Hersteller- Nummer	Bestell- Nummer
LED-Arbeitsstrahler FL2400AC	blau / schwarz	30 Watt		2.700 lm		5.000 K		F	1600-0279	18005895